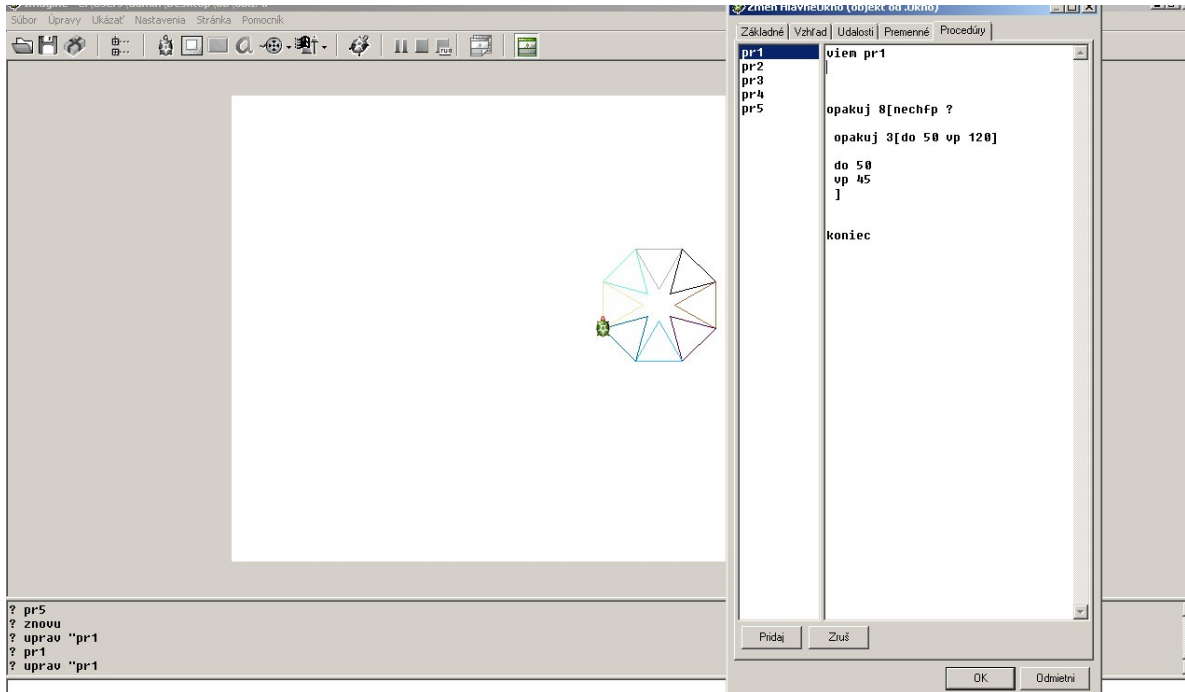
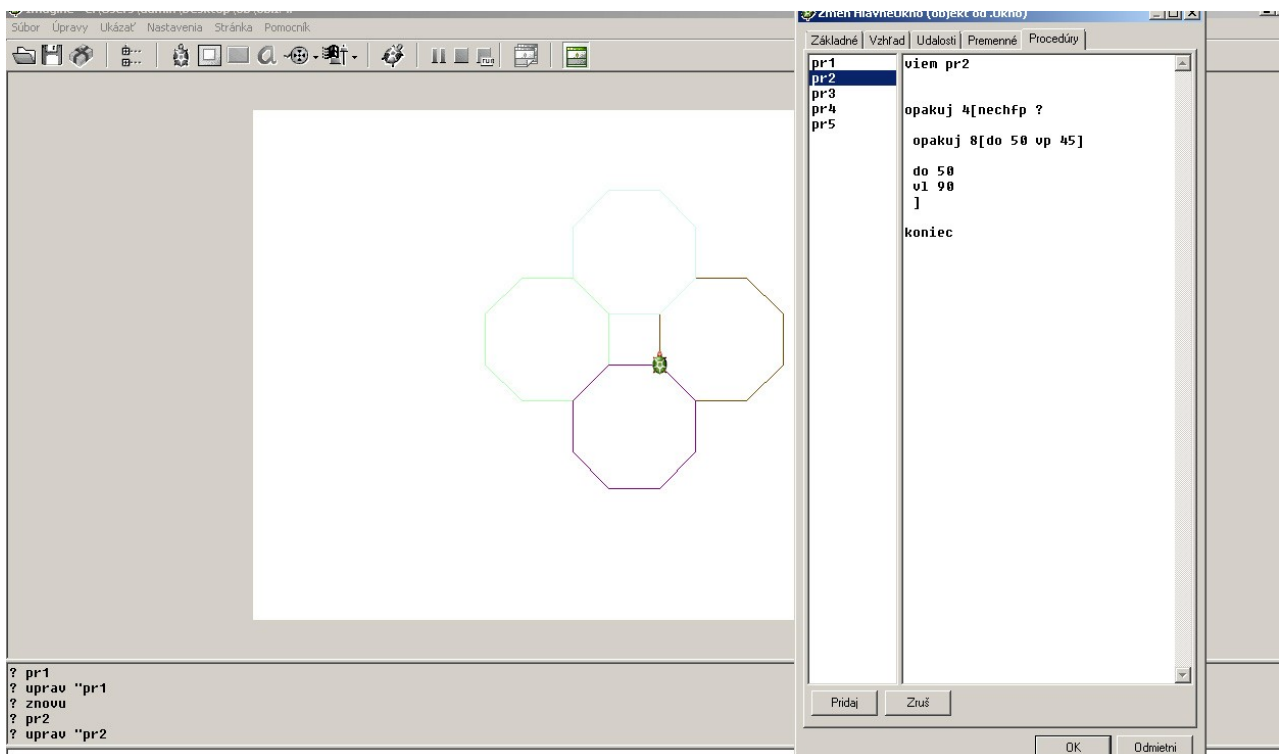


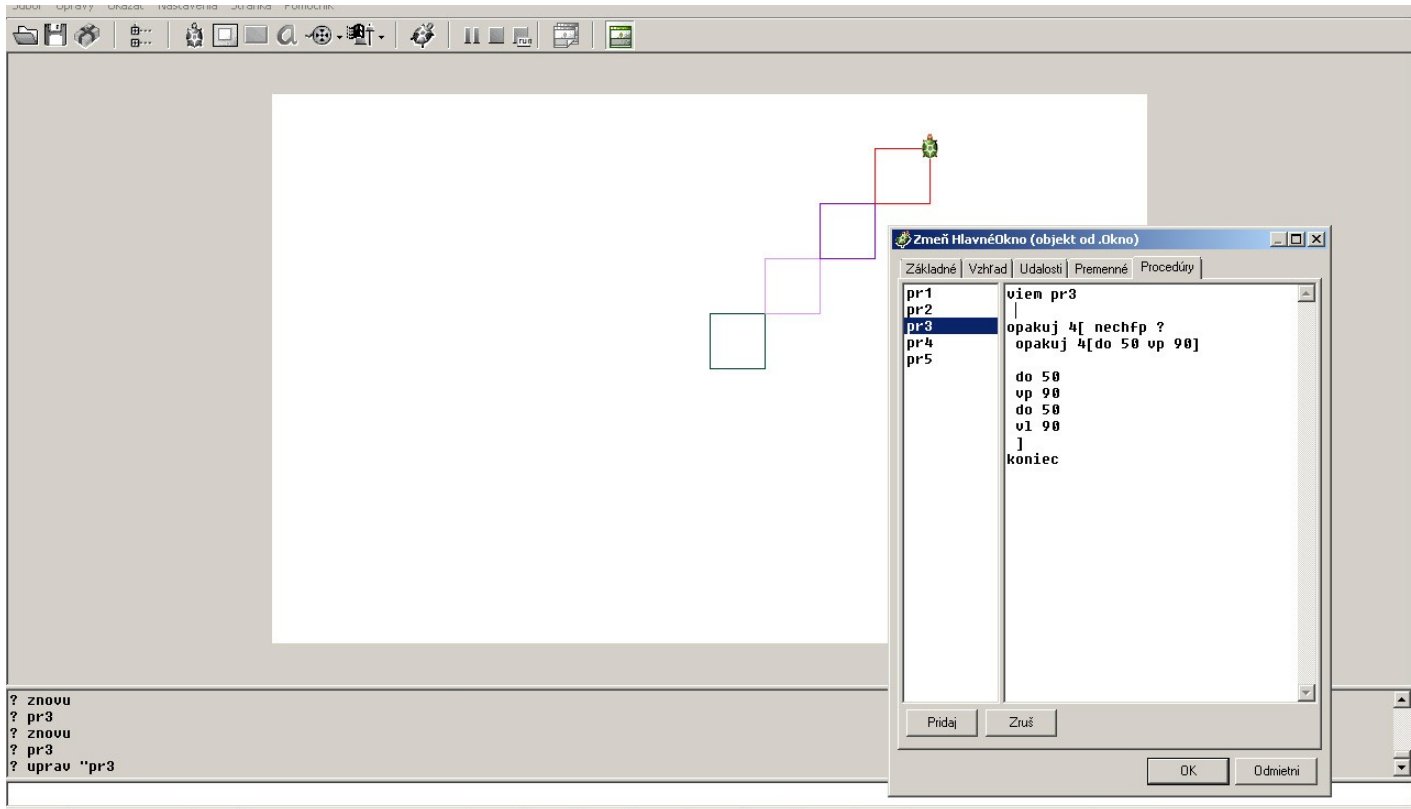
## Téma : Imagine logo – vnorený príkaz opakuj

Vždy sa najskôr snažíme vytvoriť jednoduchý útvar v tomto prípade je to trojuholník (ten vieme vytvoriť pomocou príkazu opakuj). Po vykreslení jedného trojuholníka premýšľame kam korytnačku umiestniť aby vedela vykresliť ďalší trojuholník v poradí. Na to nám poslúžia pomocné príkazy. Ak už máme všetko pripravené tak môžeme všetky tieto príkazy vnoriť do ďalšieho príkazu opakuj, a keďže v našom obrázku vidíme 8 trojuholníkov tak tých opakovaní bude osem.

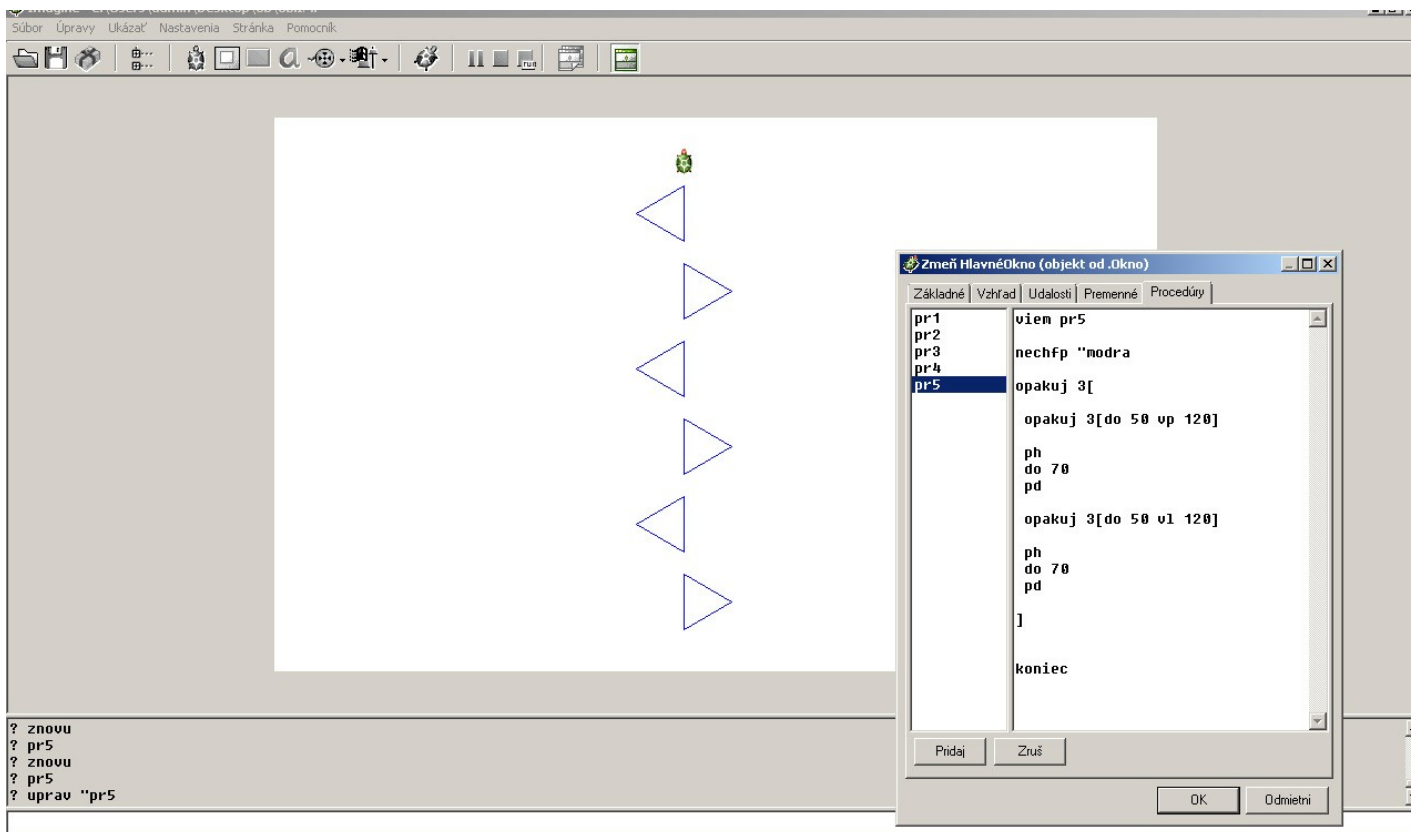


V tomto prípade vidíme v obrázku základný útvar osemuholník, ktorý budeme opakovane vykresľovať 4 krát. Začneme teda vykreslením jedného osemuholníka pomocou príkazu opakuj. Potom zistíme kam korytnačku premiestniť aby vedela vykresliť ďalší osemuholník v poradí. Na záver to celé zabalíme do príkazu opakuj 4 - krát.





V tomto prípade budeme vykresľovať dvojicu trojuholníkov . Jeden trojuholník je vykresľovaný smerom vpravo a druhý trojuholník smerom vľavo. Nezabúdajme na medzery medzi trojuholníkmi.



V tomto prípade tiež budeme vykresľovať dvojice štvorcov rovnakej farby. Jeden štvorec bude vykresľovaný vpravo a druhý zas vľavo.

The screenshot shows the Imagine CAD software interface. The main drawing area displays a stepped profile composed of several rectangular sections, each a different color (blue, yellow, green, purple). A mouse cursor is positioned over the top of the profile. A dialog box titled 'Zmeň HlavnéOkno (objekt od .Okno)' is open, showing a list of parameters on the left and their values on the right. The parameters are pr1, pr2, pr3, pr4, and pr5. The values for pr4 and pr5 are shown as repeated sequences of coordinates. The dialog box has buttons for 'Pridaj', 'Zruš', 'OK', and 'Odmietni'. At the bottom left of the software window, there is a command line with the following text:

```
? znovu  
? pr5  
? znovu  
? pr4  
? uprav "pr4
```

Pripravil : uč. Hadbavný