

PROCESY A PRÍKAZ KAŽDÝCH

Na hodine sme sa učili čo je to proces. Proces je teda „motorček korytnačky“, ktorý dáva pokyn korytnačke aby vykonávala príkazy až kým nebudú zastavené príkazom.

Na zápis procesu používame príkaz **kazdych** a za ním nasleduje **parameter**, konkrétne čas v milisekundách v ktorých sa majú príkazy vykonávať.

procesy - príkaz - kazdych

tlačidlo kreslenie spustí vykresľovanie oboch útvarov naraz, teda aj K1 aj K2

kreslenie

koniec kreslenie

tlačidlo koniec kreslenie zastaví vykresľovanie oboch útvarov.

start

stop

tlačidlo start spustí vykresľovanie šesťuholníka procesom

tlačidlo stop spustí procedúru, ktorá zastaví proces

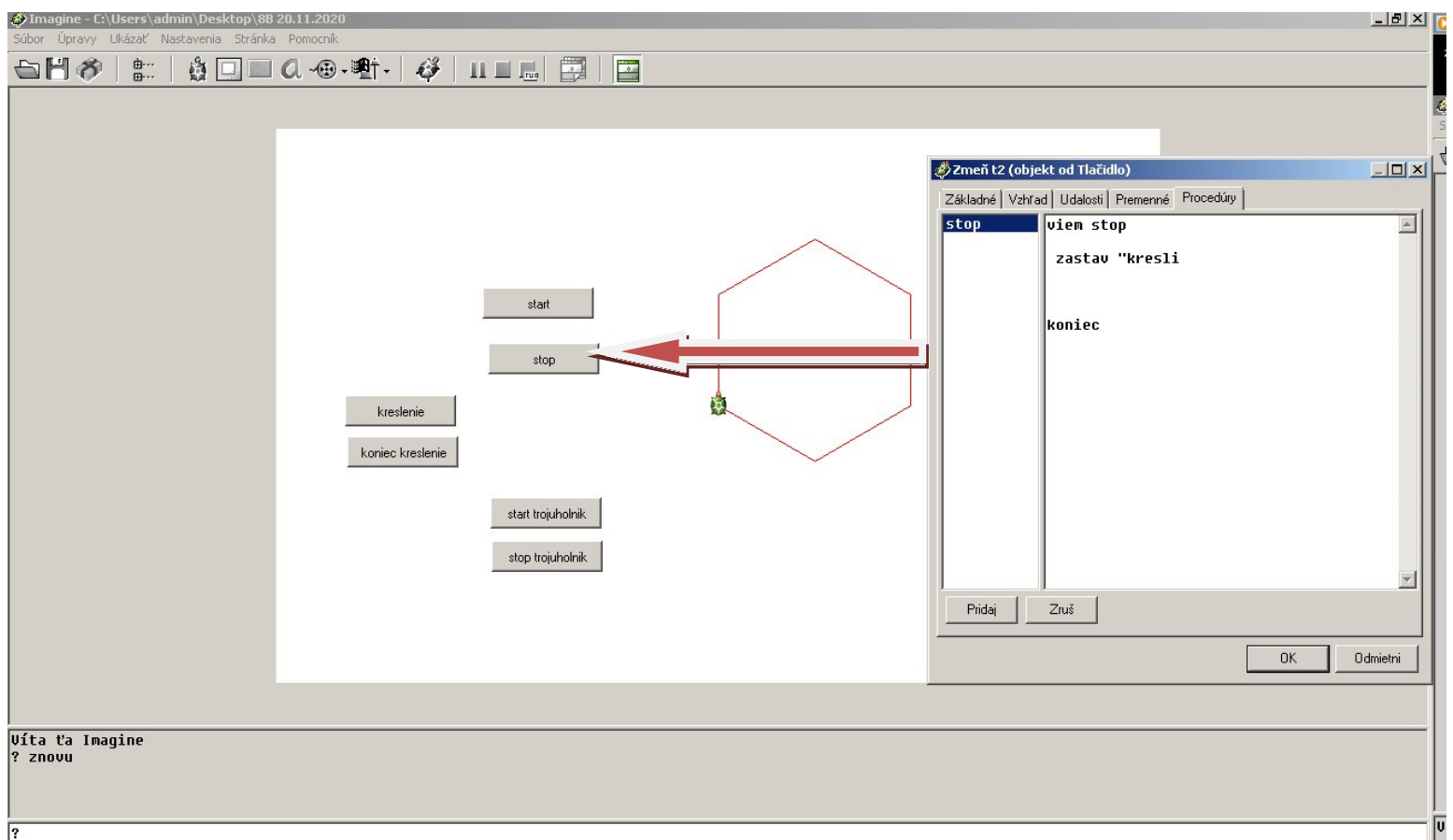
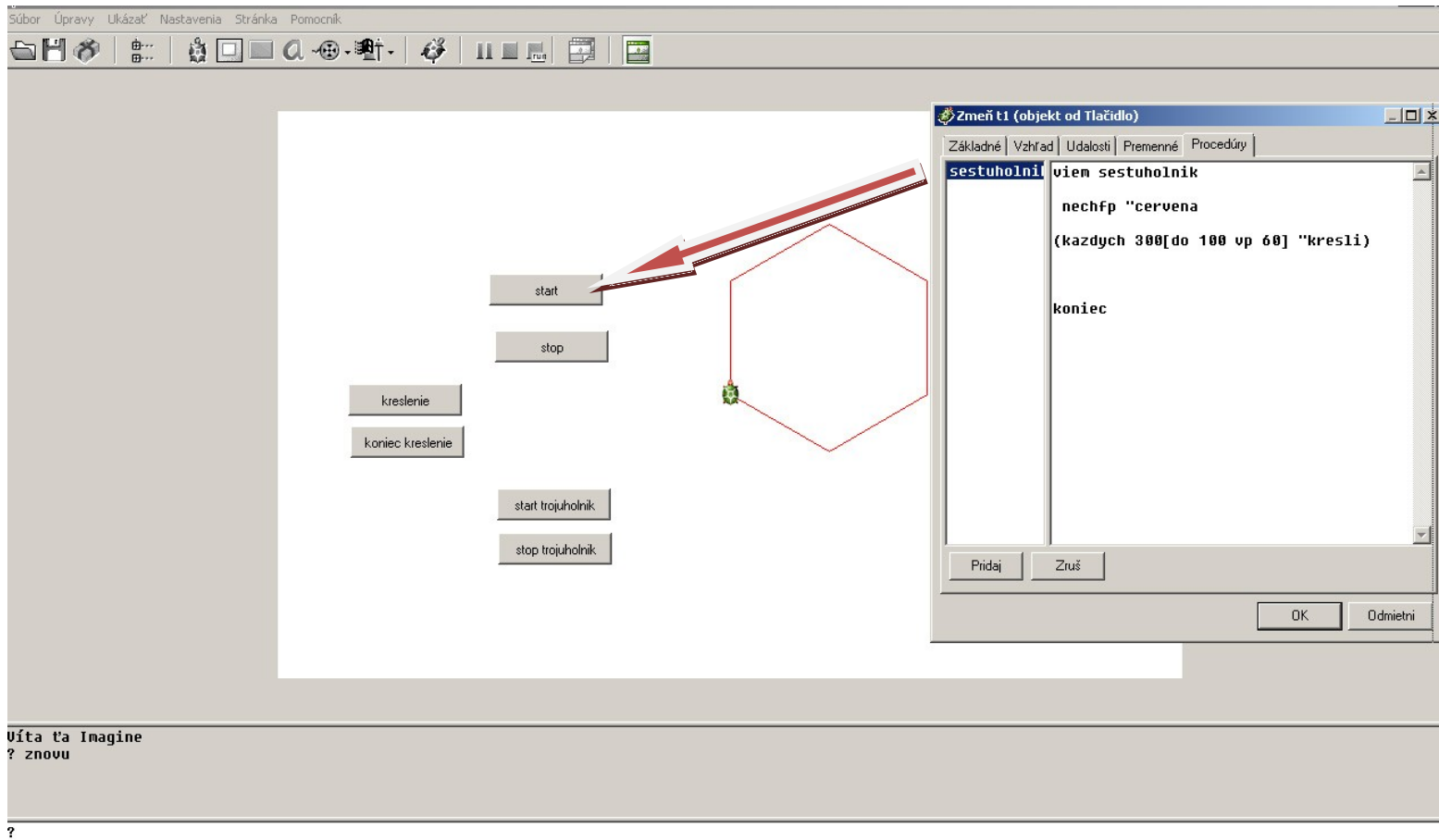
start trojuholnik

stop trojuholnik

korytnačka K2 bude vykresľovať trojuholnik procesom

tlačidlo stop trojuholnik zastaví proces

Víta ta Imagine
? znovu



Imagine - C:\Users\admin\Desktop\8B 20.11.2020
 Súbor Úpravy Ukázať Nastavenia Stránka Pomocník

Zmeň t3 (objekt od Tlačidlo)

Základné Vzhľad Udalosti Premenné Procedúry

trojuholnik **vien trojuholnik**

```

pre "k2[
  (kazdych 100[do 100 up 120] "kreslim)
]

```

konec

Pridaj Zruš

OK Odmietni

start
stop
kreslenie
koniec kreslenie
start trojuholnik
stop trojuholnik

Uíta ěa Imagine
? znovu
?

Imagine - C:\Users\admin\Desktop\8B 20.11.2020
 Súbor Úpravy Ukázať Nastavenia Stránka Pomocník

Zmeň t4 (objekt od Tlačidlo)

Základné Vzhľad Udalosti Premenné Procedúry

Meno:

Popis:

Poznámka:

Prepínač

Udalosti:

prizapnuti:

Pracuje s aktívnymi objektmi

Dovoľi zastaviť proces

OK Odmietni

start
stop
kreslenie
koniec kreslenie
start trojuholnik
stop trojuholnik

Uíta ěa Imagine
? znovu
?

Imagine - C:\Users\admin\Desktop\8B 20.11.2020
 Súbor Úpravy Ukázať Nastavenia Stránka Pomocník

The screenshot shows the Imagine software interface. On the left, a flowchart contains several buttons: 'start', 'stop', 'kreslenie', 'koniec kreslenie', 'start trojuholnik', and 'stop trojuholnik'. A red arrow points from the 'start' button to the 'kreslenie' button. On the right, a window titled 'Zmeň t5 (objekt od Tlačidlo)' is open, showing a code editor with the following text:

```

viev kreslenie
pre "k1[
(kazdych 300[do 100 vp 60] "kreslime)
]
pre "k2[
(kazdych 200[do 100 vp 120] "kreslime)
]
koniec
  
```

Buttons at the bottom of the code editor include 'Pridaj', 'Zruš', 'OK', and 'Odmietni'.

Uíta ěa Imagine
 ? znovu

?

Imagine - C:\Users\admin\Desktop\8B 20.11.2020
 Súbor Úpravy Ukázať Nastavenia Stránka Pomocník

The screenshot shows the Imagine software interface. On the left, the flowchart is the same as in the previous image. A red arrow points from the 'koniec kreslenie' button to the 'stop' button. On the right, a window titled 'Zmeň t5 (objekt od Tlačidlo)' is open, showing configuration options:

- Meno: t5
- Popis: koniec kreslenie
- Poznámka:
- Prepínač
- Udalosti:
 - prizapnuti: zastav "kreslime"
 - Pracuje s aktívnymi objektmi
 - Dovoľí zastaviť proces

Buttons at the bottom of the configuration window include 'OK' and 'Odmietni'.

Uíta ěa Imagine
 ? znovu

?