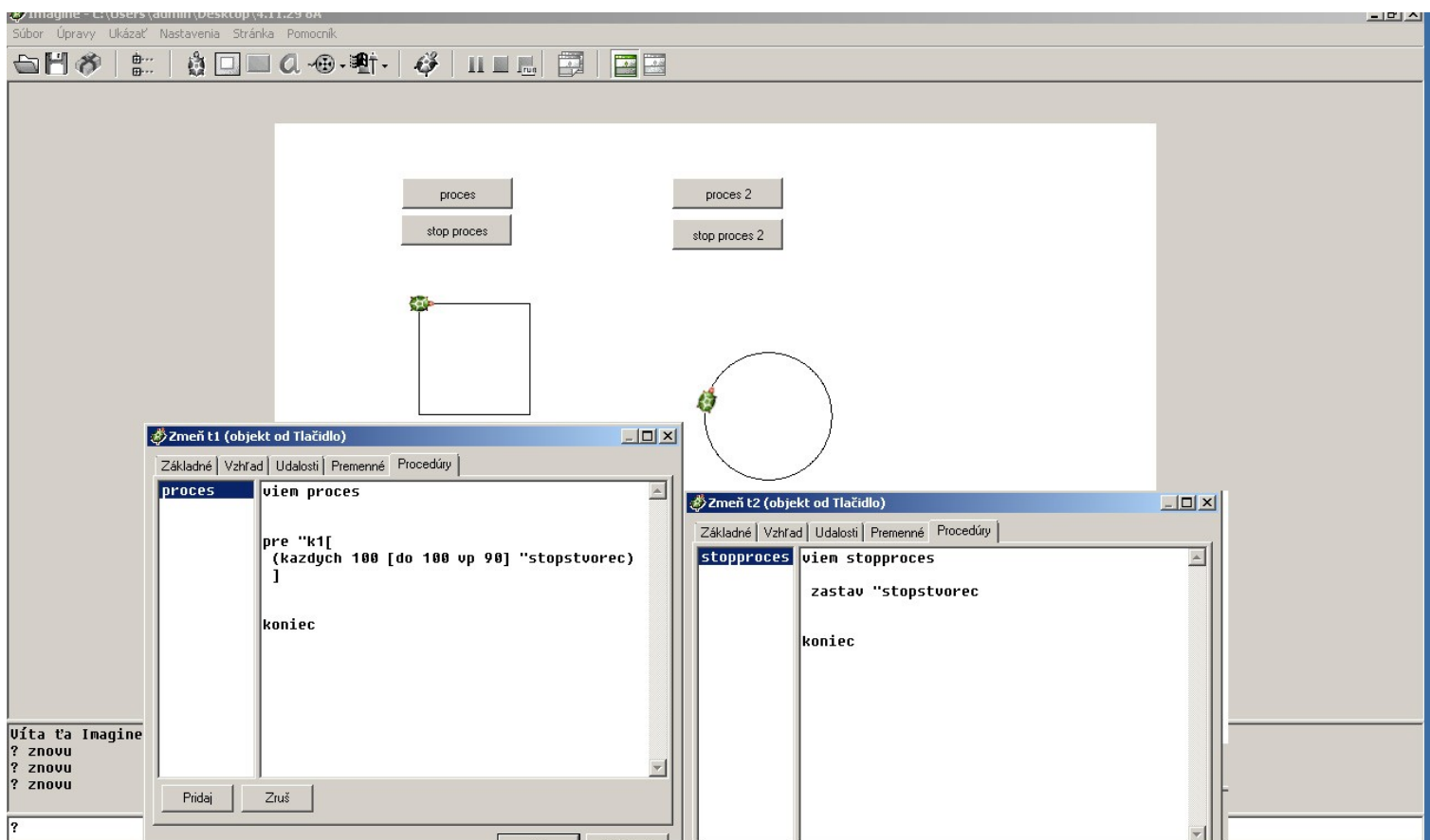


PROCESY A PRÍKAZY KAŽDÝCH, ZASTAV, PRE K...

Na obrázku vidíme 2 útvary. Na vykreslenie oboch útvarov použijeme procesy. Teda útvary sa budú vykresľovať až kým korytnačku nezastavíme.

Na spustenie procesu vykresľovania štvorca použijeme tlačidlo **PROCES**. Tlačidlo **STOP PROCES** vykresľovanie zastaví. Obe tlačidlá budú spúšťať procedúry, ktoré sme si pripravili. Nezabúdaj, že príkaz **zastav** zastaví len proces, ktorý si si pomenoval, teda nezastavuje procedúry!!!



Tlačidlo **PROCES 2** bude vykresľovať kružnicu dovtedy kým proces nezastavíme tlačidlom **STOP PROCES 2**. Všimni si, že tento krát sme nespustili procedúru, ktorá by obsahovala príkaz na zastavenie procesu, ale spustili sme priamo zastavenie procesu.

Okrúhle zátvorky sú potrebné len keď chceme náš proces nejako nazvať!!!

The screenshot shows the Imagine software interface. At the top, there is a menu bar with options: Súbory, Úpravy, Ukázať, Nastavenia, Stránka, Pomocník. Below the menu is a toolbar with various icons. The main workspace contains four buttons: "proces", "proces 2", "stop proces", and "stop proces 2".

Two configuration windows are open:

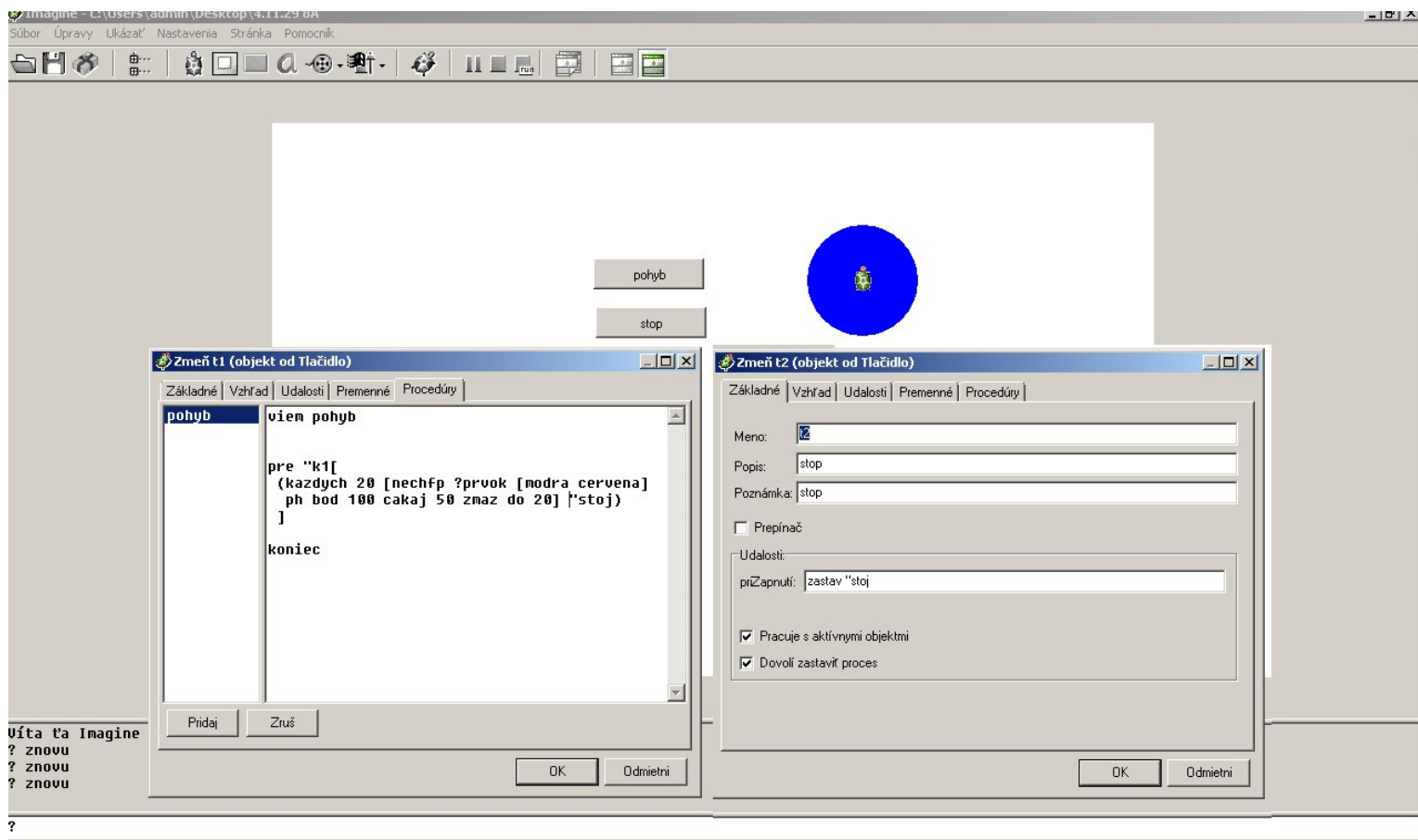
- Zmeň t3 (objekt od Tlačidlo)**: This window is in the "Procedúry" tab. It shows a procedure for "proces2" with the following code:

```
viem proces2  
  
pre "k2["  
  (kazdych 100[do 1 vp 1] "stopkruznic)  
]  
  
koniec
```
- Zmeň t4 (objekt od Tlačidlo)**: This window is in the "Udalosti" tab. It shows the event configuration for the "stop proces 2" button. The "Udalosti" section is set to "prizapnutí: zastav "stopkruznic". The "Pracuje s aktívnymi objektmi" and "Dovolí zastaviť proces" checkboxes are checked.

At the bottom left of the interface, there is a status bar with the text: "Víta ťa Imagine", "? znovu", "? znovu", "? znovu", and a question mark "?".

V tomto prípade sme vytvorili tlačilo **POHYB**, ktoré bude spúšťať procedúru **POHYB**. Tlačidlo **STOP** zastaví proces, ktorý sme si pomenovali **STOJ**.

Našou úlohou bolo teda korytnačke **K1** prikázať aby kreslila len dvoma náhodnými farbami (modrá a červená) každých 20 milisekúnd BOD, počkala 50 milisekúnd, zmazala predošlý BOD a posunula sa o 20 krokov dopredu s perom hore.



Pripravil:

Mgr. M. Hadbavný