

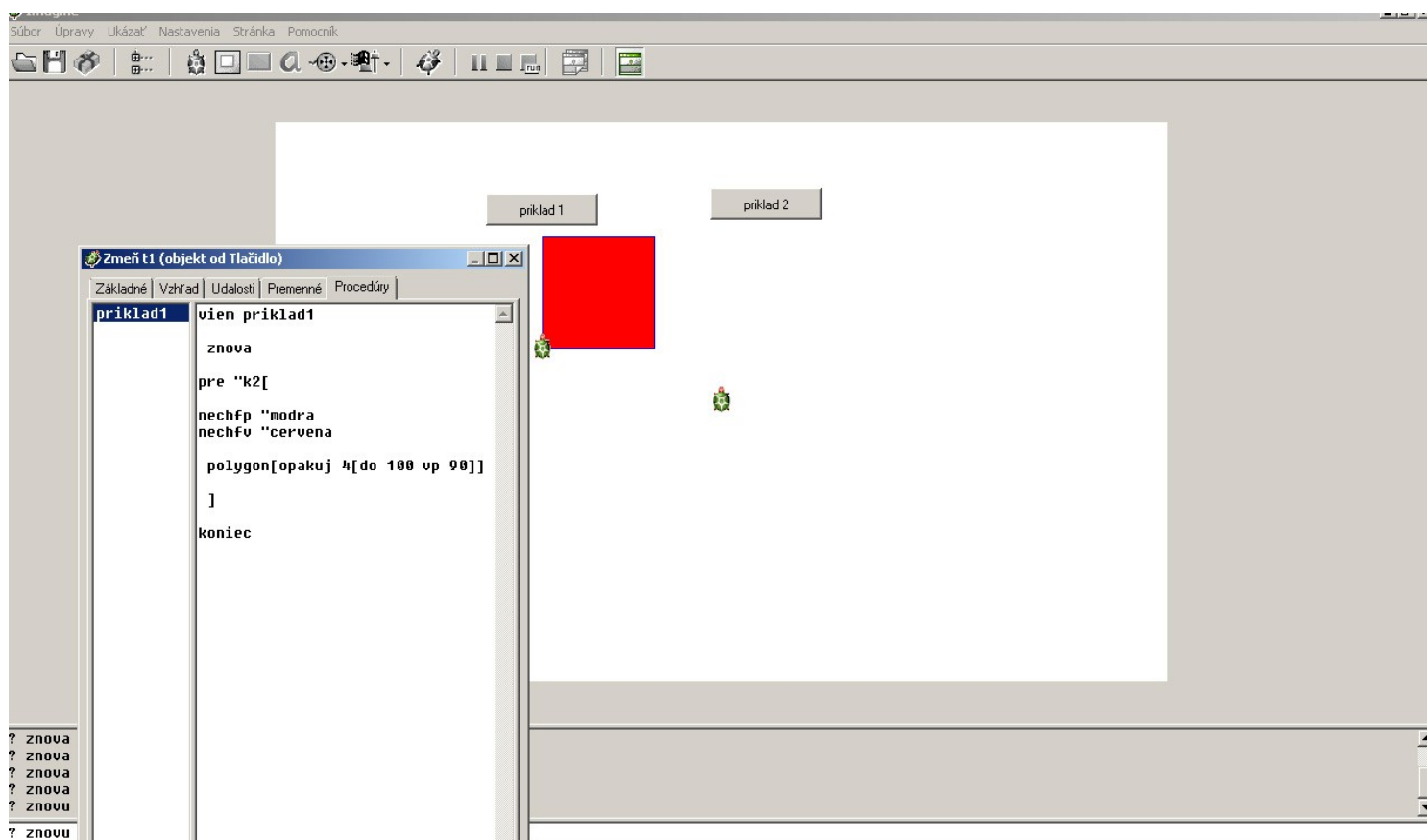
Použitie príkazu polygón, vyplň, pre k v tlačidlách a procedúrach.ň

Vidíme tlačidlo príklad 1 a príklad 2.

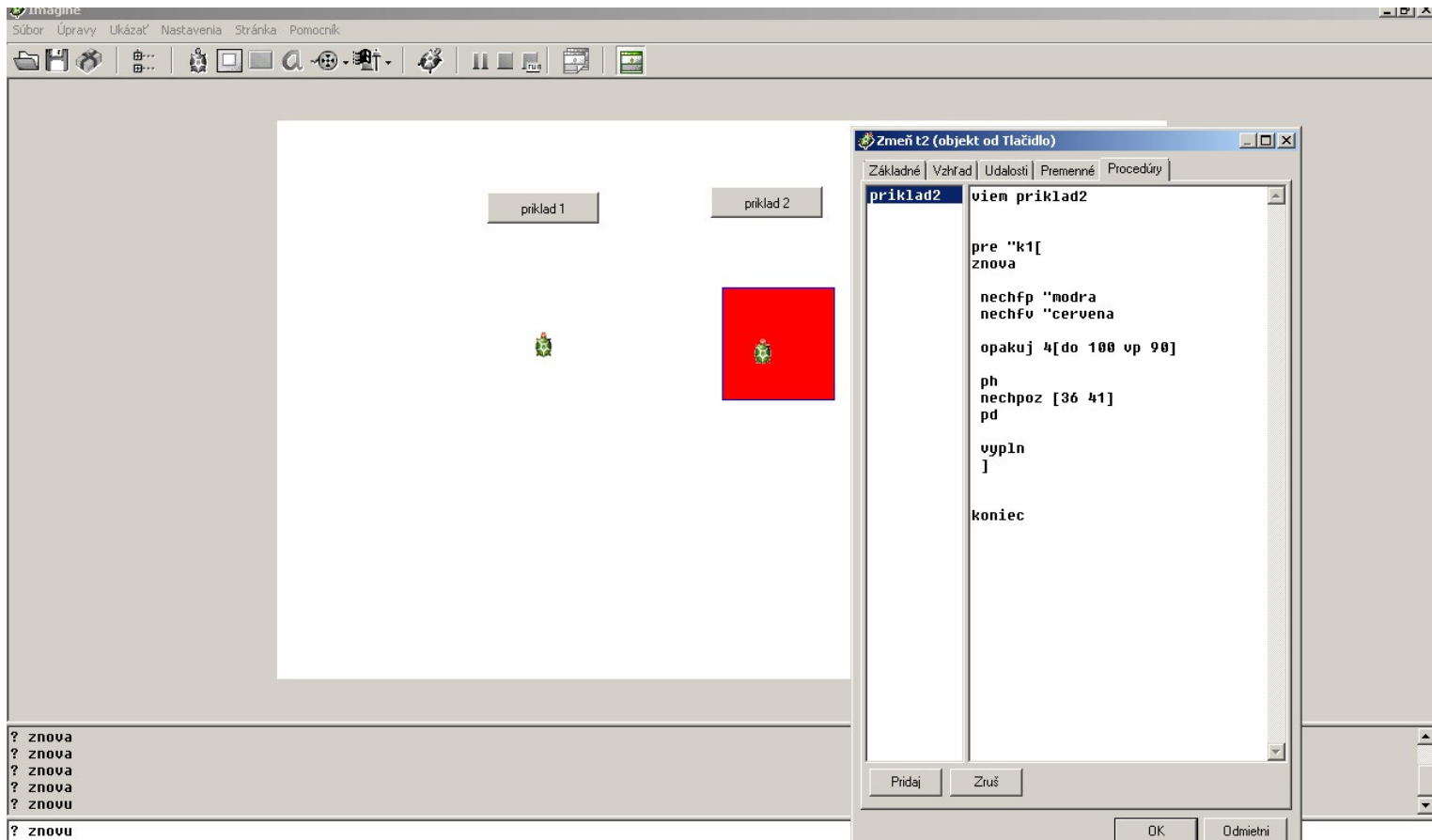
Tlačidlo príklad 1 vykresľuje štvorec pomocou príkazu polygon, takže nie je potrebné použiť príkaz vyplň. Polygon uzatvorí n-uholník poslednou čiarou a navyše útvar vyplní farbou pera alebo farbou výplne ak je nastavená.

Tlačidlo príklad 2 vykresľuje štvorec pomocou príkazu opakuj, takže je potrebné použiť príkaz vypln aby sme mali vnútro štvorca vyfarbené. Nezabúdaj, že korytnačka vyfarbí farbou výplne len miesto, na ktorom je postavená. Preto musíme korytnačku umiestniť niekam do vnútra nášho štvorca. Na to sme použili príkaz nechpoz.

Príkazom pre "k1 a pre "k2 sme určili, ktorá korytnačka bude vykonávať konkrétne príkazy zapísané v procedúre.



Obr. 1. Tlačidlo príklad 1 vykreslí korytnačkou K2 modrý štvorec s červenou výplňou. Použili sme príkaz polygón.



Obr. 2. Tlačidlo priklad 2 vykreslí korytnačkou K1 modrý štvorec s červenou výplňou. Použili sme príkaz opakuj a vypln.

Prípravil: Mgr. M. Hadbavný

3.11.2020